



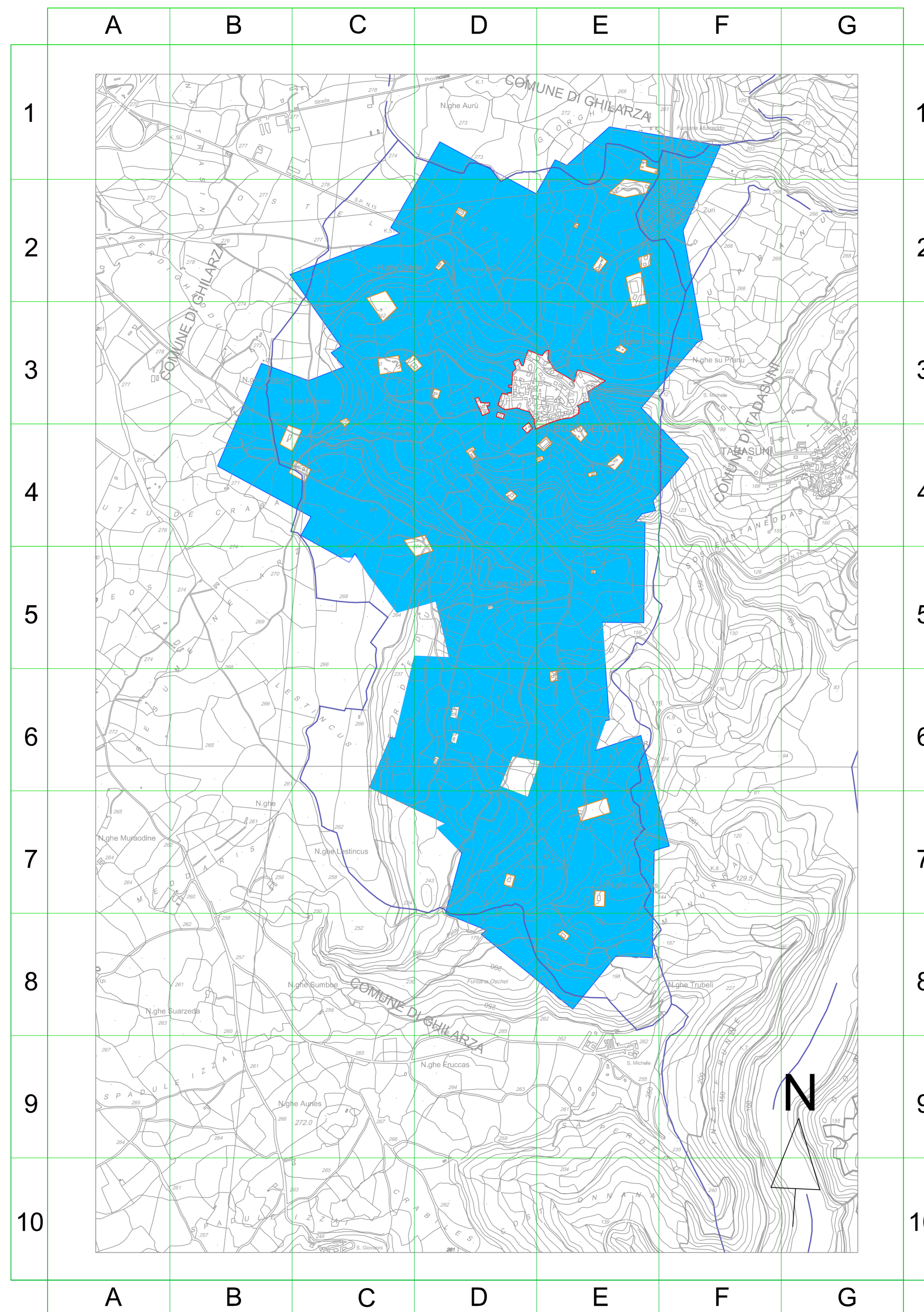
COMUNE DI BORONEDDU
PROVINCIA DI
ORISTANO

Rischio
Incendio



-LEGENDA-

- Fascia perimetrale di sicurezza - 200 m. dagli esposti
- Confine amministrativo
- Perimetro di interfaccia principali esposti
- Perimetro di interfaccia centro abitato



COMUNE DI BORONEDDU - PROVINCIA DI ORISTANO

PIANO DI PROTEZIONE CIVILE



PROGEO

società coop. a r.l.
Via Carducci,4 - 09080 Sorradile (OR)
Uffici - C.so. Umberto,136 - 09074 Ghilarza (OR)
e mail progeos@tiscali.it

TAVOLA
A

Tavola generale - Perimetrazione degli esposti

Scala: Varie

DATA: Ottobre 2013



Rischio Incendio

I professionisti:

PROGEO

società coop. a r.l.
Via Carducci,4 - 09080 Sorradile (OR)
Uffici - C.so. Umberto,136 - 09074 Ghilarza (OR)
e mail progeos@tiscali.it